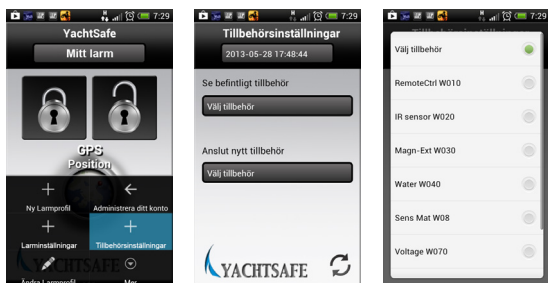


# Manual

## W070 Voltage monitor

### 1. Anslut till larmet med hjälp av appen i din mobil

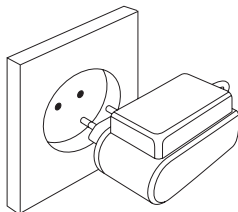
Se till att ha den senaste versionen av appen nerladdad. För att kunna ansluta ett tillbehör till larmet måste larmenheten vara inkopplad till en spänningskälla. Notera att du måste ta ut nätspänningsvakten ur vägguttaget i ca en minut innan nytt parningsförsök kan göras.



### 2. Montering

Nätspänningsvakten placeras i ett vanligt vägguttag och är avsedd för inomhusbruk. Den utlöser larm om spänningen försvinner.

Signalen från givaren till larmet går igenom de flesta typer av väggar.



### iPhone

1. Klicka på **Tillbehör** längst ner till höger på startsidan för att komma till tillbehörssidan. Välj sedan **Tillbehörsinställningar**.
2. Klicka sedan på plustecknet längst upp till höger för att komma vidare.
3. Klicka på tillbehöret i listan du vill ansluta. Välj sedan **Anslut\*** och följ instruktionerna.

Gå till statussidan för tillbehören när anslutningen är klar för att aktivera tillbehörets givare. Nu är installationen klar.

\*Den lilla LED-lampan på tillbehöret börjar blinka snabbt om anslutningen till larmet är ok. Lyckas inte anslutningen lysa den istället en gång (ca 1-2 sekunder). För man inget svar i appen kan man då prova igen.

### Android

- 1 Klicka på Androidtelefonens menyknapp för att få upp alternativrutan. Välj sedan **Tillbehörsinställningar**.
- 2 Klicka sedan på **Välj tillbehör** under **Anslut nytt tillbehör**.
- 3 Klicka på det tillbehöret i listan du vill ansluta. Välj sedan **Anslut\*** och följ instruktionerna.

Gå till statussidan för tillbehören när anslutningen är klar för att aktivera tillbehörets givare. Nu är installationen klar.

### Teknisk specifikation

Mått: ..... 75 x 40 x 42 mm  
 Räckvidd (fri sikt): ..... ca 100 m  
 Temperaturområde: ..... -30 till 70 °C

